

**¿Quieres saber en qué etapa
está tu solicitud de residencia o
nacionalización?**



MIGRACIONES
CHILE

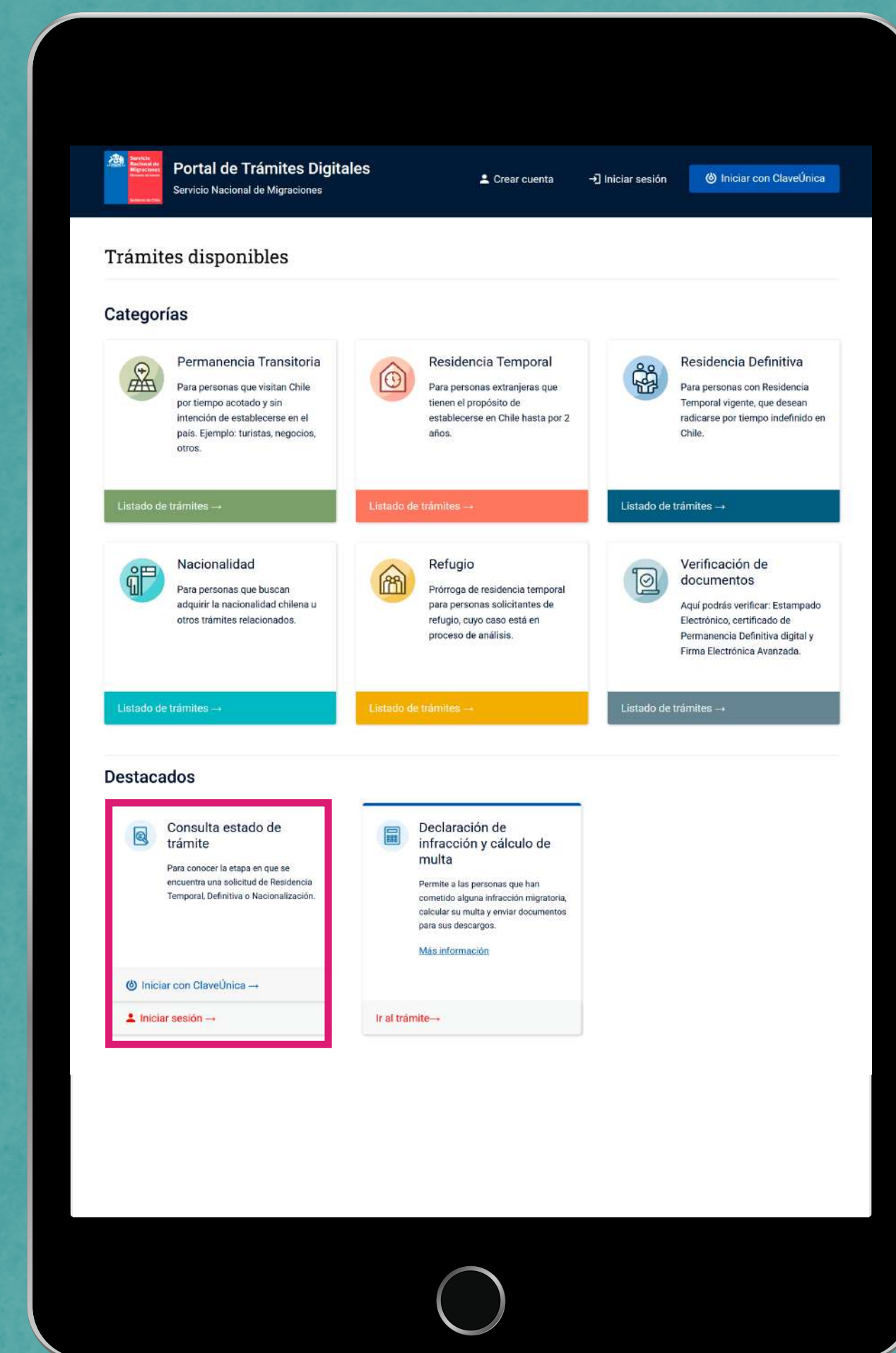
Chile



Paso 1

Para consultar el estado de tu
solicitud entra a:

tramites.serviciomigraciones.cl

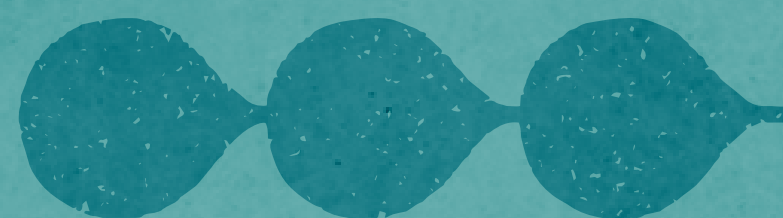




MIGRACIONES
CHILE

Paso 2

**Inicia sesión en "Consulta
estado de trámite" con tu
ClaveÚnica o cuenta personal**



8:30

Portal de Trámites Digitales
Servicio Nacional de Migraciones

INICIAR SESIÓN

CORREO ELECTRÓNICO (*)

CONTRASEÑA (*)

☐ Recuérdame

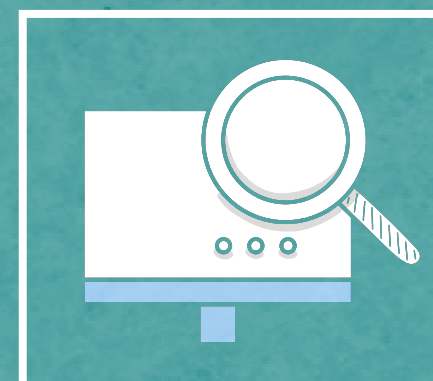
¿Olvidaste tu contraseña?

[Volver](#) [Ingresar](#)

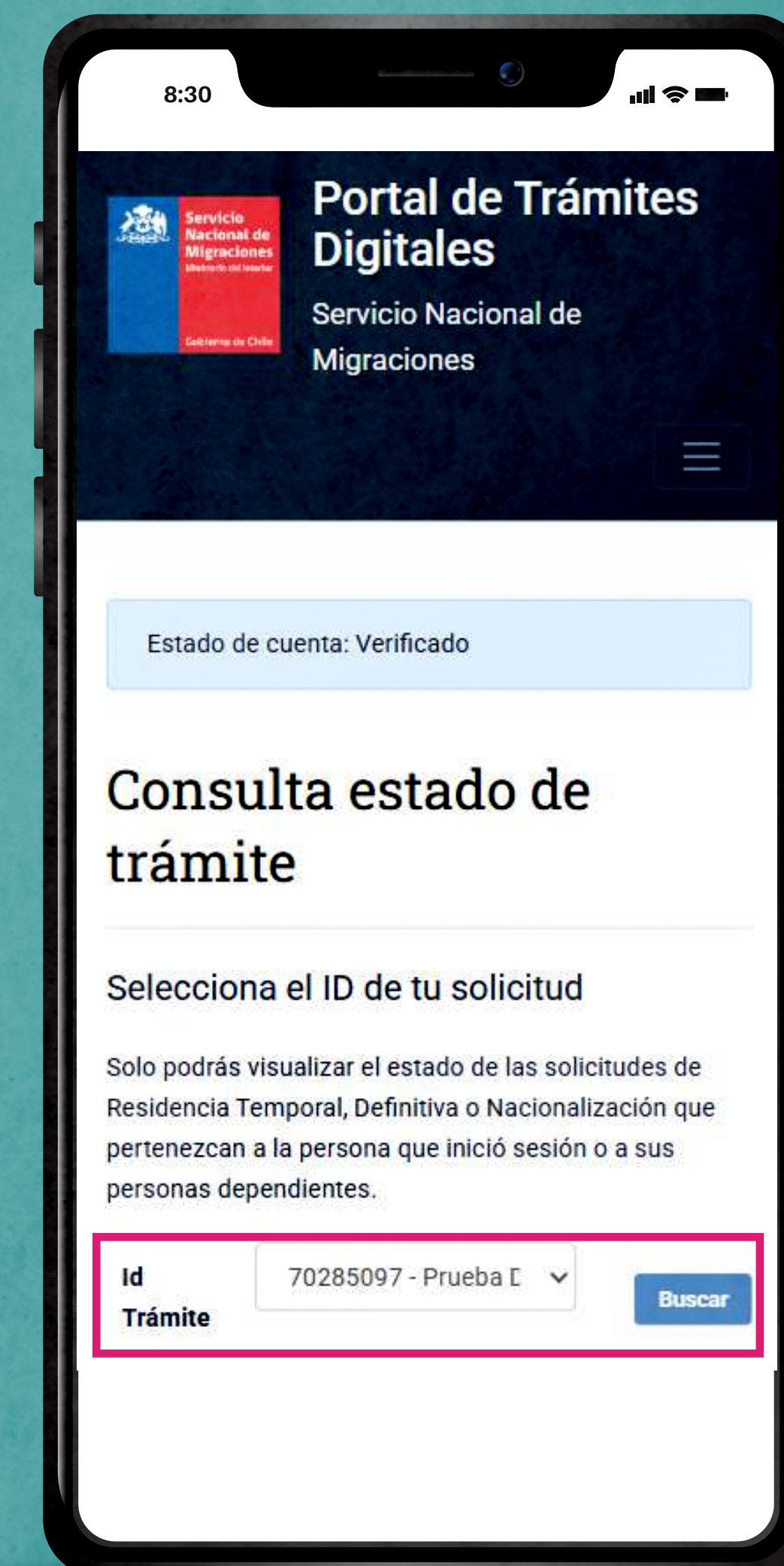
[¿No tienes una cuenta?](#)

Paso 3

Selecciona el ID de tu solicitud o de tu persona dependiente y haz clic en “Buscar” para visualizar en qué etapa se encuentra el trámite.



Importante: Sólo podrás consultar por trámites que tengan estado “Completado”, aquellos incompletos no te mostrarán ninguna información.

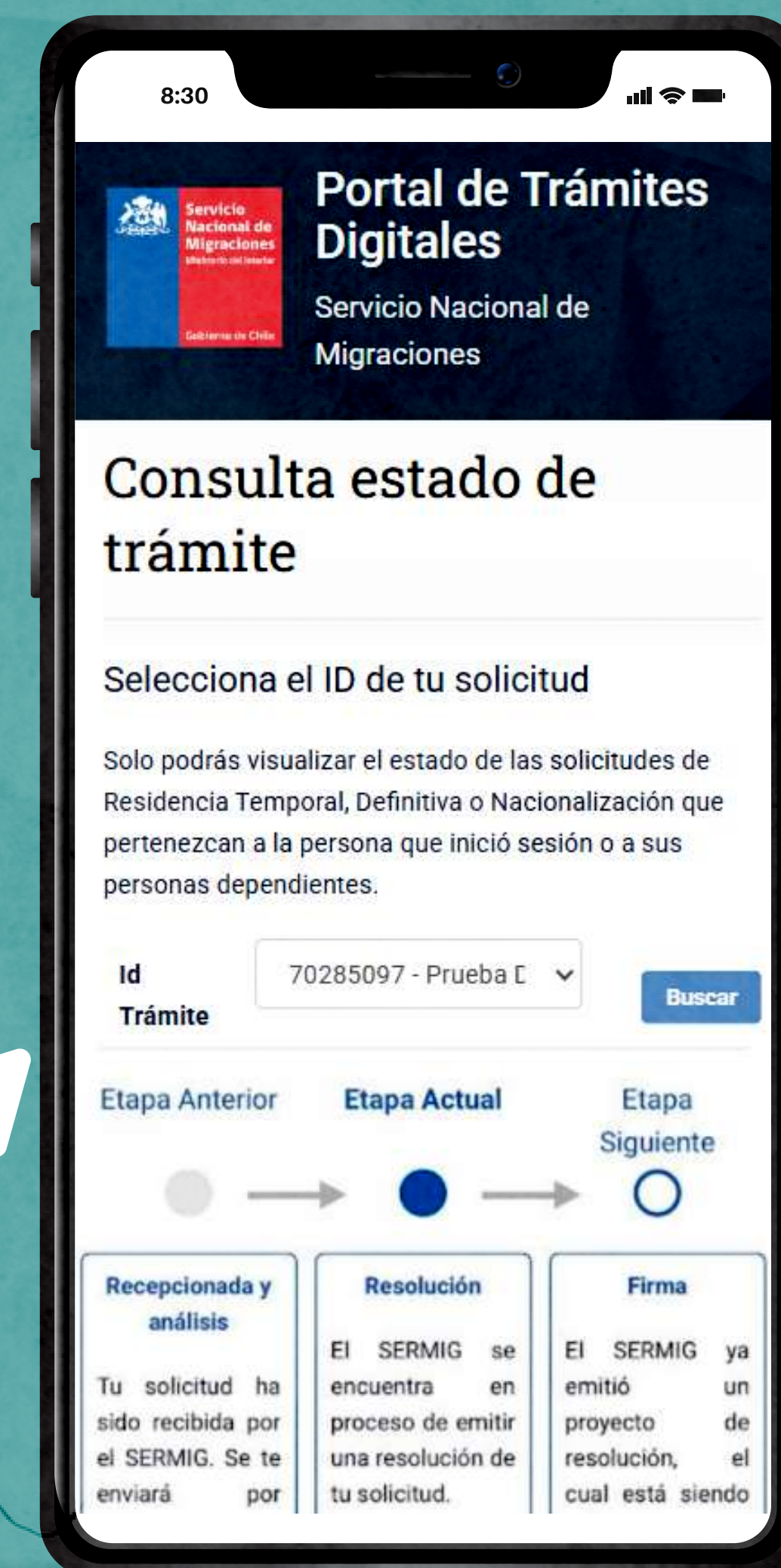


Paso 4

Conoce la etapa actual de tu solicitud

Aparecerá en pantalla el nombre de la etapa en que te encuentras. Más información sobre ésta, la puedes

encontrar en serviciomigraciones.cl



8:30

Portal de Trámites Digitales
Servicio Nacional de Migraciones

Consulta estado de trámite

Selecciona el ID de tu solicitud

Solo podrás visualizar el estado de las solicitudes de Residencia Temporal, Definitiva o Nacionalización que pertenezcan a la persona que inició sesión o a sus personas dependientes.

Id Trámite: 70285097 - Prueba E

Etapa Anterior **Etapa Actual** Etapa Siguiente

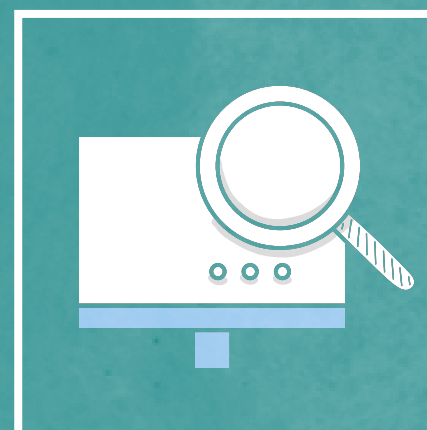
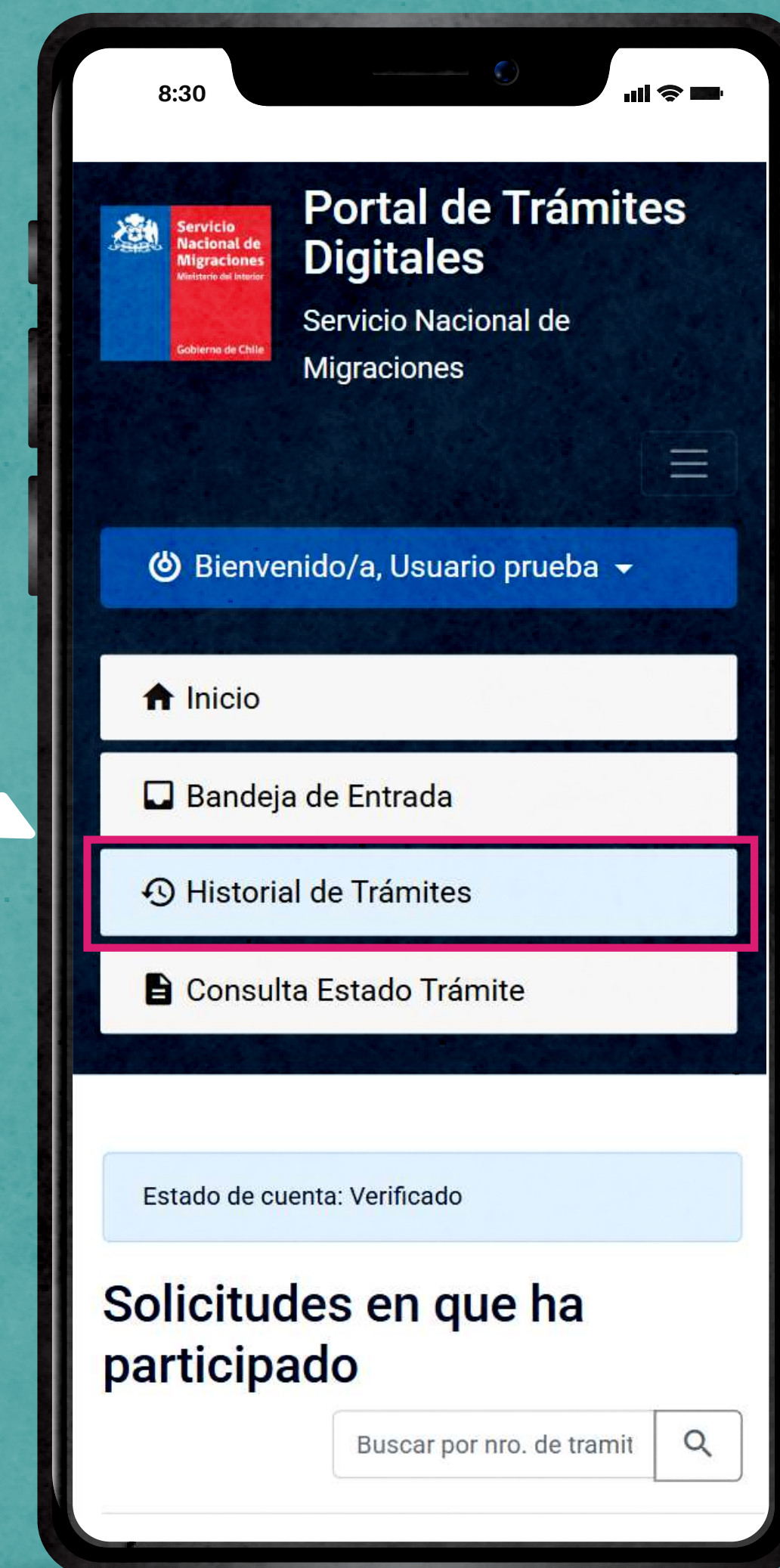
Recepcionada y análisis	Resolución	Firma
Tu solicitud ha sido recibida por el SERMIG. Se te enviará por	El SERMIG se encuentra en proceso de emitir una resolución de tu solicitud.	El SERMIG ya emitió un proyecto de resolución, el cual está siendo

TIP

¿Cómo puedo saber el ID de mi solicitud?



Puedes ver el número de ID en el **comprobante de envío de solicitud** que recibiste en tu correo electrónico. También puedes encontrarlo en el Portal, en la sección **"Historial de trámites"**.



Importante: Si tu trámite quedó incompleto, para avanzar de etapa, debes retomar la solicitud desde tu bandeja de entrada, presionando el botón "Realizar" correspondiente.