



Cuenta Pública Participativa 2023  
Servicio Nacional de Migraciones

## Ejes

- Mejora en la gestión
- Protección internacional
- Seguridad y sanciones
- Participación y transparencia
- Atención a público
- Género
- Inclusión y territorio
- Fortalecimiento institucional
- Política migratoria
- Desafíos y tareas





## Nuevo servicio

- Nace el 1 de octubre de 2021 al amparo de la ley N°21.325
- Servicio autónomo dependiente del Presidente de la República supervisado mediante el Ministerio de Interior y Seguridad Pública.
- Integra funcionarios/as del Departamento de Extranjería y Migración y de las antiguas Gobernaciones Provinciales.
- 16 sedes regionales. Dotación de 571 funcionarios (12 planta, 221 contrata y 278 honorarios)
- Presupuesto 2022 de **16.428.175** (87% ejecutado)





## Facultades legales

### Las facultades legales están definidas en el artículo N°157 de la ley N°21.325

---

- Llevar a cabo la Política Nacional de Migración.
- Resolver otorgamientos, prorrogas, rechazos y revocaciones de permisos migratorios.
- Elaborar e implementar programas de promoción de derechos.
- Autorizar el ingreso, egreso y estadía de personas extranjeras.
- Aplicar sanciones administrativas a infractores.
- Recopilar y sistematizar antecedentes sobre la migración en Chile.
- Desarrollar, mantener y administrar el Registro Nacional de Extranjeros.
- Ejecutar mecanismos de regularización conforme lo disponga el subsecretario.
- Implementar nueva institucionalidad descentralizada y la ley N°21.325.

# Mejora en la gestión



**1**

### Equipos

Redistribución de equipos y priorizaciones.

**2**

### Simplificación

Procedimientos más simples y reducción de pasos.

**3**

### Mejoras en sistema

En plataforma se agilizan otorgamientos, notificaciones y descargas.

**4**

### Criterios

Circular N°8 (25/05) establece criterios para el análisis.



## Gestión de trámites

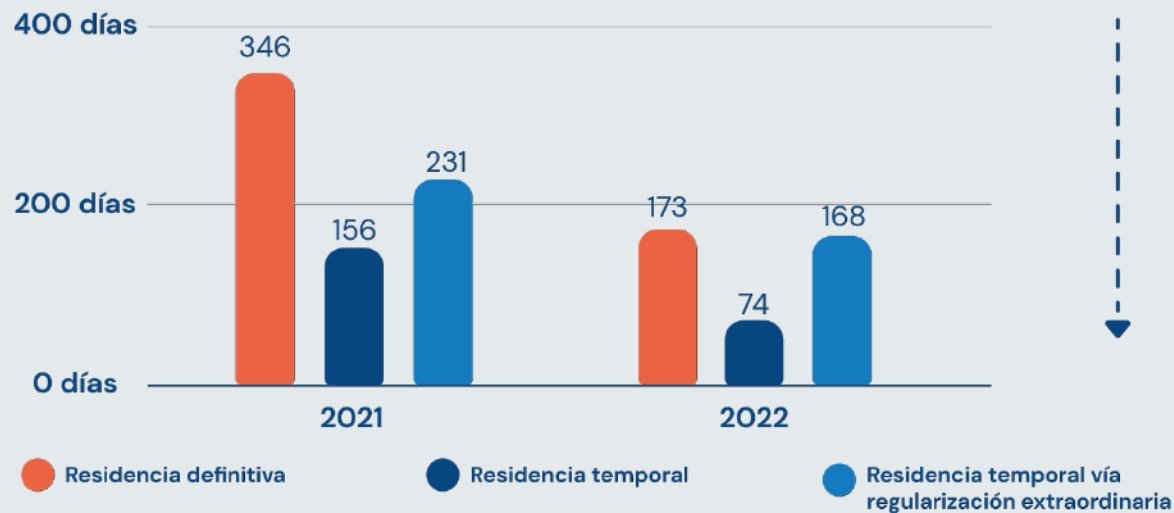
- 31 de marzo de 2022: **223.987** residencias temporales y **375.000** residencias definitivas, **pendientes de resolución.**
- Volumen de REDE resueltas se incrementó en **2,6** veces y el de REDE **4,5** veces.
- Reducción del **73%** en solicitudes con retraso de 2019 y 2020

	2021	2022
Res. temporales	<b>98.849</b>	<b>255.436</b>
Res. definitivas	<b>20.956</b>	<b>93.926</b>
Nacionalizaciones	<b>2.738</b>	<b>4.013</b>





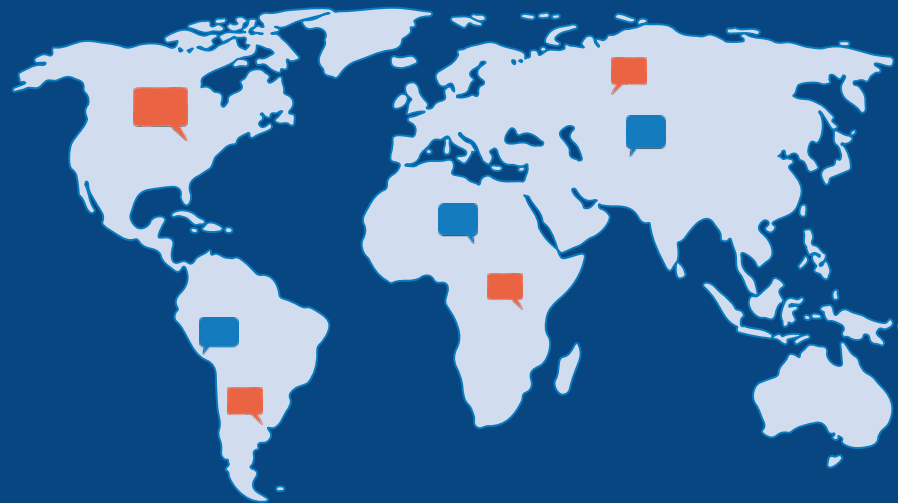
## Disminución en los tiempos de tramitación de residencias



– 50%  
Residencias  
definitivas

– 53%  
Residencias  
temporales

# Protección Internacional y Población Prioritaria







## Refugio y protección internacional

Reconocimientos	59
Rechazos	658
Archivos por desistimiento	483
Archivos por abandono	539
<b>Total</b>	<b>1.739</b>

- 7 sesiones de comisión nacional de refugio y **análisis de 742** solicitudes
- Resolución de **1.739** solicitudes.
- Más de 100 entrevistas de elegibilidad a no hispanoparlantes.
- Aumento en un 66% volumen de personas atendidas.
- Constitución del Comité de Apatridia.

1

## Mesa nacional

Secretaría técnica de la mesa intersectorial de trata en 16 regiones.

2

## Prevención y apoyo

Subcomisión de prevención y de apoyo a víctimas

3

## Criterio

Circular N°10  
Implementación de  
Protocolo de Palermo  
para víctimas



# Trata de personas

- Otorgamiento de 13 visas a víctimas de trata de personas, 4 en trámite
- 4 autorizaciones de salida para retorno asistido.
- 72 talleres sobre trata de personas.
- 2.219 funcionarios/as públicos capacitados/as.





## Visas para NNAs *regularización*

- El 12/09 se habilita en plataforma solicitudes de visa para NNAs con ingreso irregular (art 41).
- Hasta septiembre de 2022 se firmaron **3.882** resoluciones de regularización de NNAs con ingreso irregular.
- Desde septiembre a diciembre se ingresaron más de **5.276** solicitudes de NNAs con ingreso irregular en nuestra plataforma.
- En torno al 20% (**1.016**) está pendiente por documentación incompleta.

### 2021 Visas institucionales NNAs

---

**1.369** resoluciones  
Respuesta: **62 días**

### 2022 Visas institucionales NNAs

---

**4.600** resoluciones  
Respuesta: **25 días**



## Visas de NNAs

Residencias ordinarias	12.259
Regularización 2021	20.259
Otras	9.053
<b>Total</b>	<b>41.871</b>

- Conformación de equipo especial para resolución prioritaria de solicitudes de NNAs.
- Protocolo para **identificación y filiación** junto a Subsecretaría de la Niñez y R. Civil.
- Protocolo de **protección** para NNAs sin documentación completa al ingreso.

# Seguridad y sanciones migratorias





## Sanciones 2022-2023

- Carga masiva de Ingreso y registro por carga masiva a nuestra base de datos de **46.763** partes policiales.
  - Participación en mesa para la materialización de expulsiones decretadas (2013 - 2023).
  - Presentación de proyecto de ley para facilitar procedimiento de notificación.
  - Respeto del debido proceso y de la dignidad de las personas en los procedimientos.
- **3.470** inicios de procedimientos
  - **1.342** notificaciones por parte de PDI de inicio de procedimiento
  - **1.083** resoluciones que disponen de materialización
  - **1.279** expulsiones materializadas (administrativas y judiciales)
  - **8.008** autorizaciones de salida.
  - **2.520** prohibiciones de ingreso.



## Otros procedimientos sancionatorios 2022-2023

- **1.578** procedimientos para aplicar multas a empresas de transporte.
- Implementación de nuevos procedimientos legales.

Ingresos por multas	
2022	\$ <b>357.005</b>
2023 (ene-abr)	\$ <b>963.855</b>

- Ingresos por multas durante el primer trimestre es **2,7 superior al de 2022**.
- Mejora en proceso de cobranza.



## Empadronamiento biométrico

- Firma de convenio con Subsecretaría de Interior
- Traspaso de \$ 2.800 millones de pesos.
- 75 estaciones de registro en las 16 regiones del país. 10 estaciones móviles.
- Convenio Servicio Nacional de Migraciones y PDI
- Identificación biométrica de personas en situación irregular
- 150.000 personas estimadas





# Participación Ciudadana, **Transparencia** y mejor información





## Transparencia

- Fortalecimiento de unidad de transparencia, de 3 a 7 funcionarios/as.
- **23.821** respuestas oportunas a solicitudes de información.
- Sistema de respuesta anticipada a amparos y reclamos presentado ante el CPT: más de 400 casos resueltos.
- 0,5% de las solicitudes de información denegadas por protección de datos personales.





## Participación

- Creación de unidad de participación ciudadana dependiente de la Dirección Nacional
- Creación de registro de organizaciones sociales, compuesto por 62 orgs. (Rex. 70.420).
- Creación de Consejo Consultivo de la Sociedad Civil 20 integrantes (Rex. 70.429).
- Diálogo y apertura a organizaciones no integrantes del Consejo.



# Sistema de Atención Integral a Personas





## Sistema de atención a personas

- Migraciones en tu barrio, Gobiernos en terreno y Plazas de Justicia: más de **5.000** atenciones en terreno.
- Apertura de atención presencial en 14 de las 16 regiones del país, **5.500** atenciones mensuales.
- Soporte especializado: **2.994** atenciones en 2022

**1.388.906**

Visitas a base de información (fichas informativas, videos, guías paso a paso)

### SIAC

---

**148.102 atenciones**

### Mesa de ayuda

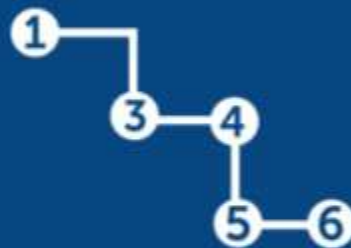
---

**136.723 tickets resueltos**

## Mejor información para las personas



**3.964.525**



**Nuevo Sitio Web  
institucional**

- ✓ Navegación fácil
- ✓ Interfaz amigable
- ✓ Información útil

**Sesiones en  
serviciomigraciones.cl**

**Nueva herramienta de  
Estado de Trámite de  
Residencia Definitiva**

- ✓ Más transparente
- ✓ En tiempo real
- ✓ Con información actualizada



# Género y Diversidad





## Institucionalización

- Creación de la **unidad de género** mediante Rex. N°56.765 del 6 de julio de 2022.
- Comité de Transversalización y Mesa Ampliada de Género.
- Inicio programa “Apoya Mujer Migrante”: 5 jornadas regionales, más de **300** usuarias participantes.
- Elaboración de Primer Plan Anual de Género del Sermig.
- Adjudicación de fondo de Transversalización de Género \$ 15.000.000 para promoción de la protección a mujeres.

## Capacitación

### Introducción a Políticas de género

---

**192 funcionarios/as**

### Herramientas para abordaje de violencia de género

---

**10 funcionarias becadas**

### Metodologías de transversalización

---

**32 funcionarias**



# Inclusión y territorio





## Iniciativas de inclusión



### Plataforma de empleabilidad

Adjudicación de **US\$ 156.000** para articulación de plataforma Sermig y Bolsa Nacional de Empleo.



### Sello Migrante

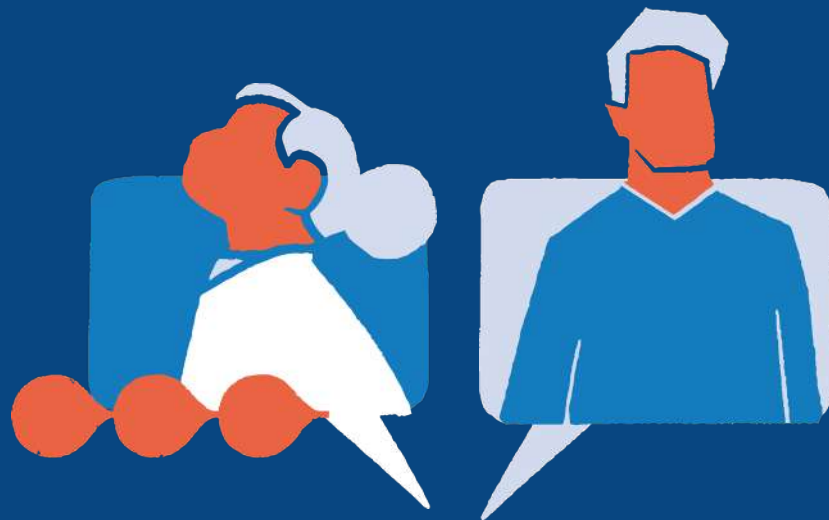
**43** nuevos municipios incorporados en el programa sello migrante. Se llega a 113 municipios incluidos. En 2022 se realizaron **12.428** consultas en la Casilla Sello Migrante



### Compromiso Migrante

**74** nuevas empresas alcanzando las 116 instituciones. Buenas prácticas de inclusión y trabajo decente para personas migrantes.

# Fortalecimiento Institucional





## Normalización Dirección Jurídica

- En 2022 se recibieron 19.445 recursos judiciales, por retraso en la tramitación.
- Creación de unidad de cumplimientos. Puesta al día con informes.
- Delegación en regiones representación judicial.
- **472 oficios** respondidos al Congreso, Transparencia y Contraloría.

Recursos recibidos	
2020	531
2021	6.310
2022	<b>19.445</b>
2023	3.796

→ En abril de 2023 se registra un **descenso del 70%** de recursos recibidos en relación al promedio mensual.



## Fortalecimiento

- Formulación y suscripción de 20 convenios interinstitucionales.
- Modelo de gestión para las direcciones regionales.
- Agenda legislativa. Comparecencia a **27 comisiones** en el Senado y la Cámara.
- Redacción 20 de propuestas de Proyectos de Ley.
- Asistencia técnica a Minrel agenda internacional (Mercosur, RIAM, CSM, Proceso de Quito)





## Gestión de datos e información

- Estudios e información: Estimación de personas migrantes y boletín de estadísticas migratorias.
- Interoperabilidad con R. Civil para cedulación.
- Interoperabilidad con PDI para incorporación de viajes avanzada.
- Desarrollo de RNE.
- Política de seguridad de la información.

## Nuevas herramientas para la gestión migratoria.

SITUACIÓN MIGRATORIA  
WEB

Versión de la aplicación 1.1 - Servicio Nacional de Migraciones 2023

Email:

Contraseña:

Ingresar

Situación del Extranjero.

SOLICITUD DE RESIDENCIA TEMPORARIA EN TRAMITE

Cerrar

Búsqueda Por

Nombre

Run

Dni

Número de pasaporte

Primer Apellido (\*)

Segundo Apellido

Nombres (\*)

NI

Búsqueda Fonética

Mostrar: 10 registros

Nº Situación	Nombres	Primer Apellido	Segundo Apellido	Fecha Nacim
5488349		INOQUE		17-05-

Mostrando registros del 1 al 1 de un total de 1 registros

Primero Anterior 1 Siguiente Ultimo

Situación del Extranjero.

EXPULSIONES O IMPEDIMENTO DE INGRESO

Cerrar

Búsqueda Por

Nombre

Run

Dni

Número de pasaporte

Primer Apellido (\*)

Segundo Apellido

Nombres (\*)

NI

Búsqueda Fonética

Mostrar: 10 registros

Nº Situación	Nombres	Primer Apellido	Segundo Apellido	Fecha Nacim
4194994		GARCÉS		31-12-

Mostrando registros del 1 al 1 de un total de 1 registros

Primero Anterior 1 Siguiente Ultimo



# Política Migratoria





## Política Nacional de Migración

- Línea de base de 47 instituciones
- 16 diálogos ciudadanos en todo Chile
- 8 diálogos temáticos especializados
- 1.000 representantes de organizaciones, instituciones, gremios, agencias internacionales, etc.
- 2 sesiones del Consejo Interministerial de Política Migratoria.



### **Política de Estado.**

Acuerdos transversales en la agenda y objetivos.



### **Cohesión social .**

Recuperar la cohesión social dañada en los últimos años.



### **Política integral**

Política racional que promueva la regularidad, el orden, la seguridad y los DDHH



# Desafíos y tareas





## Tareas

- Empadronamiento biométrico.
- Implementación de PNM
- Normalización 100% del Servicio
- Modificaciones legislativas
- Fortalecimiento en regiones
- Política migratoria y mercado de trabajo
- Política con enfoque de género.
- Avanzar en mejoras laborales.

## Desafíos



**Agenda migratoria de gobierno**  
Apoyo técnico especializado



**Toma de decisiones**  
Mejor y más información



**Confianza y respeto**  
Generar confianza en la ciudadanía y respeto a usuarios/as



**Eficiencia**  
Mejor gestión y respuesta oportuna a usuarios/as





# CUENTA PÚBLICA PARTICIPATIVA '23



MIGRACIONES  
CHILE

